



NO

LUFTRENSER

PURY BABY



BRUKSANVISNING

Les instruksjonene nøye før du bruker eller tar service på luftrenseren.

Se alle sikkerhetsinstruksjoner; unnlattelse av å se gjennom sikkerhetsinstruksjonene kan lede til ulykker og/eller skade. Oppbevar bruksanvisningen på en sikker plass for fremtidig referanse.

GENEREL VEILEDNING OG BRUKSINFORMASJON

- **Dette apparatet er en høy effektiv luftrensers designet kun til husholdningsbruk!**
- Kun bruk denne luftrenseren som beskrevet i bruksanvisningen. Å bruke den på annet vis er ikke anbefalt av produsenten, det kan føre til brann, elektrisk sjokk, eller feil.
- Apparatet må plasseres i loddrett posisjon til enhver tid.
- Sikre deg at ledig strømkilde samsvarer til krevet spenning og frekvens (220 – 240V/50-60 Hz).
- Apparatet kan bli brukt av barn fra 8 år og oppover og personer med nedsatte fysiske, sensoriske eller mentale evner eller manglende erfaring og kunnskap hvis de har hatt tilsyn eller veiledning når det kommer til bruk av apparatet på en trygg måte og forstår farene involvert.
- Barn må ikke leke med apparatet.
- Rengjøring og brukervedlikehold må ikke bli utført av barn uten tilsyn.
- Vær sikker på at støpselet sitter helt inn i stikkontakten. Ikke bruk flere adaptere. Ikke rør støpselet med våte hender. Vær sikker på at støpselet er rent.
- Dette produktet er ikke et leketøy. Hold øye med barn slikk at de ikke leker med apparatet.
- **Koble fra stikkontakten når apparatet ikke er i bruk eller under rengjøring. Hvis apparatet er koblet til under disse omstendighetene kan man risikere elektrisk sjokk eller ulykker.**
- For å koble fra apparatet sett bryteren på av og fjern pluggen fra stikkontakten. Dra bare i selve støpselet. Ikke dra i ledningen.
- Ikke bøyy, dra eller vri ledningen, eller bruke kraft for å fjerne den. **Ikke bruk enheten hvis kablen eller støpselet er**

skadet; å gjøre det kan føre til brann eller elektrisk sjokk.

Hvis strømledningen er skadet, må den bli byttet på et servicesenter.

- **Ikke plasser tunge objekter på apparatet eller nær den.**
- **Ikke plasser rensere på ustabil eller skrå overflate.**
- Luftrenseren må være plassert **minst 50 cm** fra en vegg eller andre hindre.
- **Lukk alle åpne vinduer for å maksimere luftrensings effektiviteten. Hold rensere unna direkte luftstrøm, likt klima anlegg, ellers kan det forstyrre normal bruk av sensoren.**
- **Ikke stikk gjenstander eller skarpe instrumenter inn i utløpet eller grillen.**
- **Ikke dekk til luft inntaket eller utløpsgrillene på noen som helst måte.**

WARNING!

Hvis det skulle forekomme en unormal hendelse, skru av apparatet og koble det fra stikkkontakten. Ikke demonter, reparer, eller endre på produktet fritt. Hvis det skulle forekomme en feil, kontakt etter-salgs servicesenteret direkte.

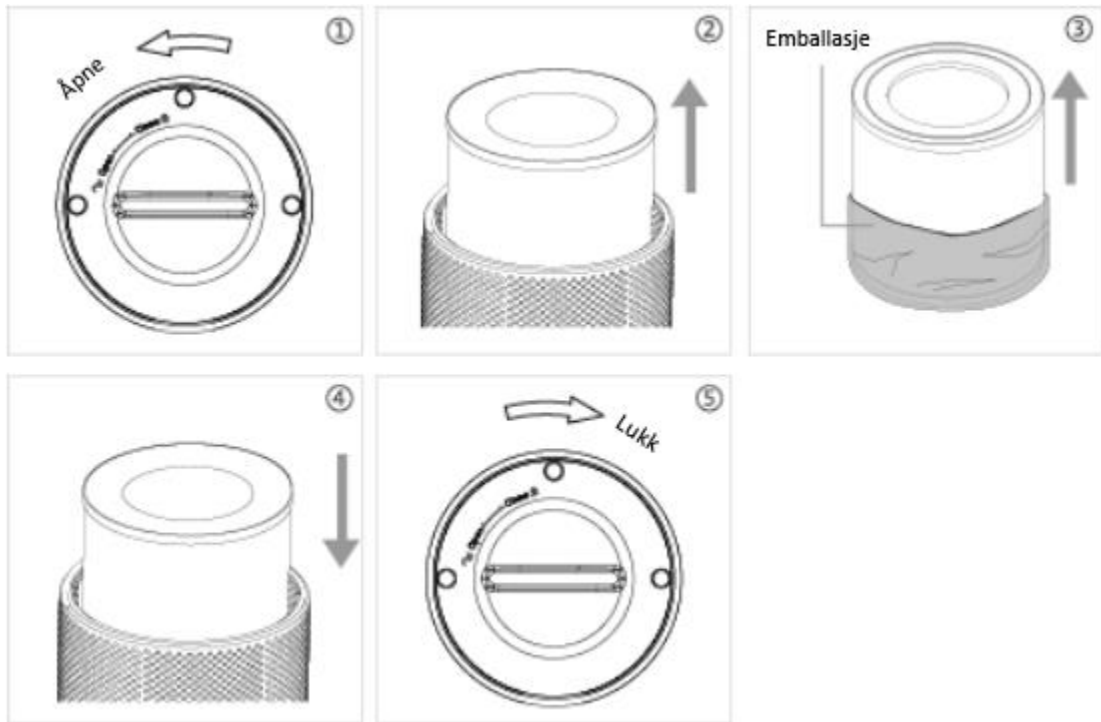
- Ikke senk strømledningen, støpselet eller noen andre deler av apparatet i in vann eller andre væsker.
- Ikke eksponer apparatet for direkte sollys.
- Hold apparatet unna varmekilder som kan føre til at plastikken kan bli endret.
- Ikke spray insektmidler, oljer eller maling nær produktet; å gjøre dette kan føre til skade på plastikkdelene eller starte en brann.
- **Hold etsende gasser, brannfarlig oljer eller metallisk pulver unna apparatet!**
- **Ikke flytt på apparatet under bruk, siden det kan føre til feil.**

OPERASJONER FØR BRUK

FILTER INSTALLASJON

Fjern plastikk emballasjen fra filteret før første bruk, vær sikker på at maskinen ikke er koblet til strøm før fjerning eller installasjon av filter.

For filter installering se under:



1. Snu maskinen opp ned og skru opp lokket i retningen markert «OPEN»
2. Ta ut filteret fra maskinen
3. Fjern emballasjen fra filteret
4. Installer filteret i maskinen
5. Sett på plass lokket, skru i retningen markert «CLOSE»

Før bruk, sikre deg at filteret er installert riktig.

Filteret er unikt og består av:

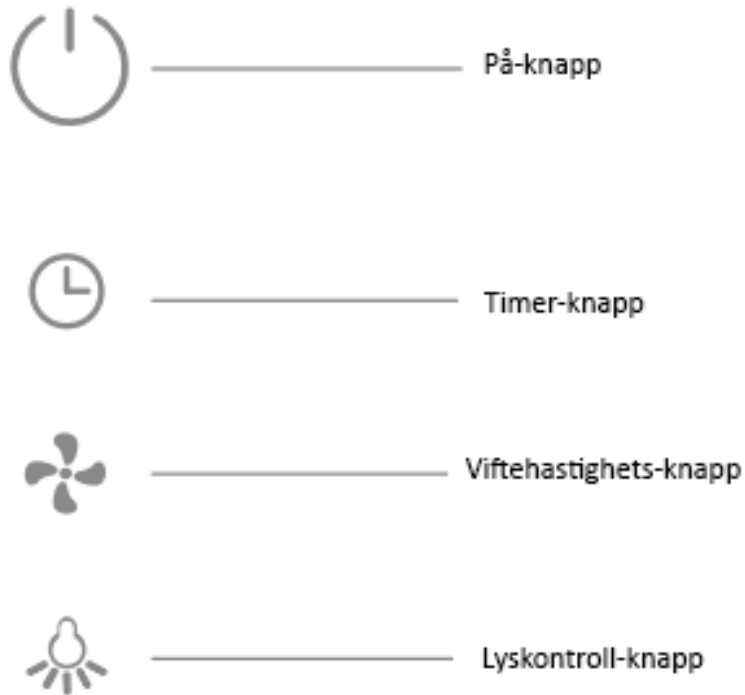
- Pre-filter
- HEPA 11 sertifisert filter
- Aktivert karbonfilter

Partikkelfiltrerings effektivitet: CADR 130 m³/h

Når lamperingen blinker rødt, må filteret byttes. Bare benytt filter som er laget for dette produktet.

Filteret hører til «forbruksvare» og er ikke dekket av garantien.

KONTROLLPANEL



SLÅ PÅ RENSEREN

Når du har koblet den til en stikkontakt, vil det ringe en lyd i 1 sekund, LED lyset på kontrollpanelet og lyssirkelen vil så blinke i 1 sekund og så av.

PÅ-KNAPPEN

Trykk på på-knappen for å skru maskinen av eller på.

For å skru maskinen på berør på-knappen, en summer vil ringe i 1 sekund for å indikere at maskinen er på-slått, standard-settningen for vindhastighet er medium (MID), og korresponderende LED indikator vil være på. For å skru av renseren, berør på-knappen og en summer vil ringe i 1 sekund og alle lysene på kontrollpanelet vil bli avslått.

VINDHASTIGHETS-KNAPP

I arbeidsmodus, berør vindhastighetsknappen, en summer vil spille av en gang, trykk igjen og juster vindhastigheten etter behov: SLEEP (lav) -> MID (medium) -> HIGH (høy) modus med summerlyd, korresponderende LED indikator vil så være på.

I SLEEP modus vil LED indikatoren bare være på i 3 sekunder, for å så skru seg av, lyset i kontrollpanelet og lyssirkelen vil også være avslått under SLEEP modus. Trykk på hvilken som helst knapp for å vekke opp lyset igjen.

LYSKONTROLL-KNAPP

Berør lyskontrollknappen for at lyssirkelen skal være på og automatisk bytte på fargene: blå – cyan – grønn – gul – oransje – rød – lilla. For å velge en spesifikk farge trykk på lyskontrollknappen igjen. For å deaktivere lyssirkelen trykk på lyskontrollknappen igjen og en summer vil ringe.

RENGJØRING OG VEDLIKEHOLD

Warning

Alltid dra luftrenserens strømkabel ut av stikkontakten før rengjøring, for å forhindre elektroshjokk eller feil

Warning

Aldri gjør renseren våt eller senke renseren i vann, det kan føre til elektrisk sjokk.

Bruk en fuktig og myk klut for å rengjøre utsiden av luftrenseren.

Ikke bruk oppløsningsmidler, bensin, xylen, talkum eller børster for å rengjøre maskinen: disse kan føre til skade på utsiden eller avstøpningens farge.

Rengjøring av utsiden

Bruk en fuktig og myk klut for å rengjøre utsiden av maskinen.

Ikke bruk overdrevent varmt vann, oppløsningsmiddel, bensin eller andre aggressive kjemiske forbindelser, talkum eller børster: disse kan skade overflaten eller fargen på utsiden.

Ikke hell vann direkte på renseren for å vaske den, dette kan skade interne komponenter eller kortslutte maskinen.

Ikke drypp vann i maskinen når du rengjør luftutslippet.

Fjern flekker ved bruk av lunket vann med ett nøytralt vaskemiddel.

Rengjøring av filter

Rengjør filteret regelmessig. Ikke vask filteret med vann, ikke bruk en støvsuger, tørk heller av lett med en tørr klut. Steriliser filteret under sollys regelmessig.

Bytte av filter

Når lampen blinker rødt burde filteret bli byttet. Ta kontakt med ett service senter.

OPPBEVARING

Forsikre seg at maskinen er avslått og ikke står i stikkontakten, bruk en myk klut og nøytralt rengjøringsmiddel og vask av støv og rester fra overflaten av maskinen og luftinntaket og luftuttaket. Etter maskinen er helt tørr, plasser den på ett plastunderlag og sett den på en avkjølt og vellventilert plass.

Hvis maskinen ikke er blitt brukt i lengre tid, skru på maskinen i noen få minutter fra tid til tid for å sikre god ytelse.

FEILSØKING

SITUASJON	MULIG GRUNN
Maskinen fungerer ikke	<p>Strømkabelen er ikke satt i stikkontakten</p> <p>Strømforsyningen er ikke tilstrekkelig, sikre deg at du koblet til 220-240V ~ 50/60 Hz strøm.</p> <p>Sikringen kan ha gått</p> <p>Filter indikatoren blinker rødt og må byttes</p>
Dårlig ytelse	<p>Det er støv på overflaten eller på pre-filteret</p> <p>Det kan være noe som blokkerer for luftinntak/uttak</p>
Mye støy/lyd	<p>Det kan sitte fast noe på viften ved luftuttaket</p> <p>Maskinen er satt på skrå</p> <p>Sett maskinen på et lavere vindhastighetsnivå hvis lyden er for høy eller sett den på SLEEP modus når du skal sove når du bruker maskinen på soverommet</p>
Det kommer rar lukt	<p>Et naturlig fenomen som kommer ut av maskinen første gang du bruker den og er lukten av ny plastikk</p> <p>Maskinen kan gi ut vond lukt hvis filteret er dekket av støv, rengjør eller bytt filteret</p> <p>Hvis maskinen gir ut en brent lukt, koble fra stikkontakten og ta kontakt med et servicesenter</p>
Påminnelse om filterbytte er på selv om du har byttet filter	<p>Hold på-knappen inne i 7 sekunder for å resette maskinen</p>



INFORASJON OM KORREKT BORTSKAFFELSE AV PRODUKTET SOM FØLGE TIL EUROPEAN DIRECTIVE 2012/19/EU OM BORTSKAFFELSE AV ELEKTRISK OG ELEKTRONISK AVFALLSMATERIALER'

Dette apparatet kan ikke kastes sammen med husholdningsavfall på slutten av sin levetid. Vi ønsker din oppmerksomhet til hvor viktig rolle spilt av forbrukeren i gjenbruk, resirkulering og andre måter å bruke opp igjen denne type avfall. Dette apparatet med sine komponenter separat må bli brakt til din lokale gjenvinningsstasjon eller gitt tilbake til leverandøren uten kostnader når du kjøper tilsvarende apparat. Sortering av elektrisk og elektronisk avfall forhindrer negative konsekvenser på miljøet og menneskets helse på grunn av feil skroting, men også gjør det mulig å gjenvinne og bruke opp igjen materialene, som sparer både tid og ressurser. Sorteringskravene er merket med en avkrysset søppelbøtte festet til produktet.

Garanti og reklamasjonsrett i henhold til kjøpslovens bestemmelser

Norsk Inneklima A/S: din norske distributør av ARGO produkter



Norsk Inneklima A/S

Norsk Inneklima AS



www.norskinneklima.as



+47 919 23 156



kunde@norskinneklima.as